



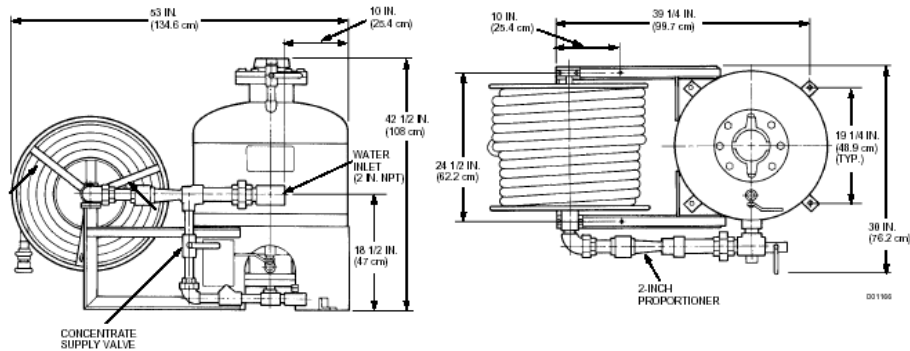
SISTEMAS PARA DOSIFICACIÓN DE CONCENTRADOS ESPUMANTES



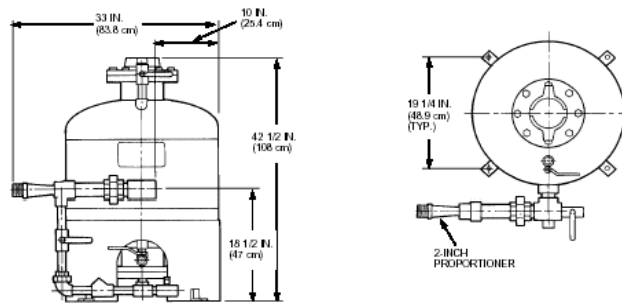
MODELO	GL-PB 114/1892
DESCRIPCION	Dosificador tipo presión balanceada para suministrar una cantidad fija en % de concentrado a un caudal de agua variable, para dosificador al 3% o 6% según selección, cuenta con proporcionador, válvula tipo diafragma, bomba para concentrado espumante acoplada a motor eléctrico, arrancador, manómetro duplex, no incluye tanque para almacenaje de concentrado, maneja cualquier tipo de concentrado y puede ser acoplado a espumadores de baja, media y alta expansión. Capacidades de 114 LPM a 1136 LPM, 132 LPM a 1514 LPM, 265 LPM a 3028 LPM, 757LPM a 6057 LPM, 1136 LPM a 12,870 LPM, 1892 LPM a 20,819 LPM.



MODELO	GL-DBT75/5600
DESCRIPCION	<p>Dosificador tipo membrana, compuesto por un tanque horizontal o vertical conteniendo en su interior una membrana, para almacenar concentrado espumante de cualquier tipo para ser dosificado a un caudal de agua variable a una concentración fija del 3% o 6% según selección. Cuenta con válvulas de llenado, drenado, indicador de nivel, dos placas de orificio para medir el caudal de agua y la segunda para medir caudal de concentrado espumante.</p> <p>El equipo es ideal para automatizar sistemas de espuma con generadores de alta expansión, rociadores y otros. Capacidades de almacenamiento para extracto espumante desde 75 lts. Hasta 5,677 lts. Con tanques verticales y horizontales a elección.</p>



MOD. GL-36-BT

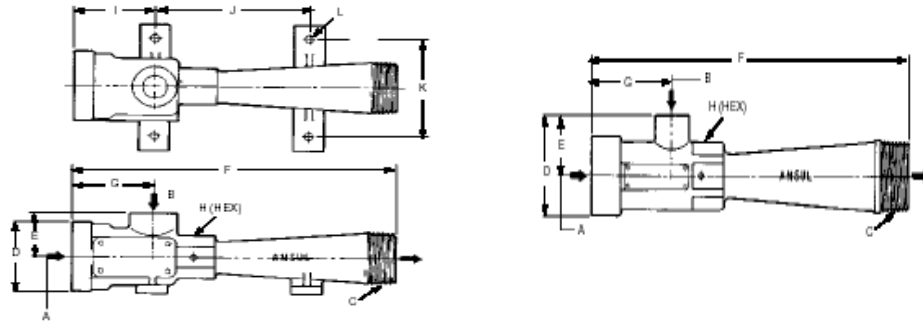


MOD. GL-36-HR

MODELO	GL-36 BT/HR
DESCRIPCION	<p>Estación de espuma tipo membrana con capacidad para 136 lts. De extracto espumante y proporcionador de 2", juego de tuberías de interconexión y válvulas de tamaño compacto, ideal para suministrar soluciones espumantes al 3% o 6 % con diferentes tipos de extractos y descargas espumadoras fijas, como generadores de alta expansión, rociadores, tubos espumadores, cuenta con una variante con manguera en carrete y boquilla para aplicaciones manuales.</p> <p>Capacidad tanque: 136 lts. y gasto de 359 lpm @ 5 bar.</p>



PROPORCIONADORES EN LINEA



Dimensions - Inches (cm)

	A	B	C	D	E	F	G
PL-60	1 1/2 - 11 1/2 NPT	1/2 - 14 NPT	1 1/2 - 11/12 NPT	2.50 (6.35)	1.59 (4.04)	10.00 (25.40)	2.47 (6.27)
PL-95	1 1/2 - 11 1/2 NPT	1/2 - 14 NPT	1 1/2 - 11/12 NPT	2.50 (6.35)	1.59 (4.04)	10.25 (26.04)	2.63 (6.68)
PL-120	2 1/2 - 8 NPT	1/2 - 14 NPT	2 1/2 - 8 NPT	3.56 (9.04)	2.38 (10.80)	14.25 (36.20)	2.88 (7.32)
PL-210	2 1/2 - 8 NPT	1 - 11 1/2 NPT	2 1/2 - 8 NPT	3.75 (9.53)	2.69 (6.83)	16.00 (40.64)	4.25 (10.80)
PL-240	2 1/2 - 8 NPT	1 - 11 1/2 NPT	2 1/2 - 8 NPT	3.75 (9.53)	2.69 (6.83)	16.00 (40.64)	4.25 (10.80)
PL-280	2 1/2 - 8 NPT	1 - 11 1/2 NPT	2 1/2 - 8 NPT	3.75 (9.53)	2.69 (6.83)	16.00 (40.64)	4.25 (10.80)
PL-350	2 1/2 - 8 NPT	1 - 11 1/2 NPT	2 1/2 - 8 NPT	3.75 (9.53)	2.69 (6.83)	16.00 (40.64)	4.25 (10.80)
PL-420	2 1/2 - 8 NPT	1 - 11 1/2 NPT	3 - 8 NPT	4.03 (10.24)	2.97 (7.54)	18.38 (46.69)	4.75 (12.07)
PL-480	2 1/2 - 8 NPT	1 - 11 1/2 NPT	3 - 8 NPT	4.03 (10.24)	2.97 (7.54)	18.38 (46.69)	4.75 (12.07)
PL-550	2 1/2 - 8 NPT	1 - 11 1/2 NPT	3 - 8 NPT	4.03 (10.24)	2.97 (7.54)	18.38 (46.69)	4.75 (12.07)
PL-600	3 - 8 NPT	1 1/4 - 11 1/2 NPT	4 - 8 NPT	4.38 (11.13)	3.21 (8.15)	20.19 (51.28)	5.06 (12.85)
PL-660	3 - 8 NPT	1 1/4 - 11 1/2 NPT	4 - 8 NPT	4.38 (11.13)	3.21 (8.15)	20.19 (51.28)	5.06 (12.85)
PL-730	3 - 8 NPT	1 1/4 - 11 1/2 NPT	4 - 8 NPT	4.38 (11.13)	3.21 (8.15)	20.19 (51.28)	5.06 (12.85)

Proporcionador en línea diseñado para inyectar un flujo controlado de concentrado espumante dentro de un caudal de agua bajo presión.

Es un medio económico de proporcionamiento de extractos espumantes cuando se requieren flujos fijos de agua (sin variaciones) y se cuenta con presión suficiente en la línea de agua donde serán instalados. (80 psi. Min), sin embargo las presiones adecuadas de trabajo deberán ser entre 125 pst y 200 psi.

Este tipo de dosificadores “chupa” el concentrado espumante y no requiere de energía externa (bomba o presión positiva) para inyectar el extracto al caudal del agua.

Capacidad de 48 GPM hasta 588 GPM dependiendo del modelo del dosificador.

% Dosificación fija del 3% al 6% según modelo de dosificador.